

MONTHLY MEMBERSHIP PROGRESS REPORT

장소 REPUBLIC OF KOREA

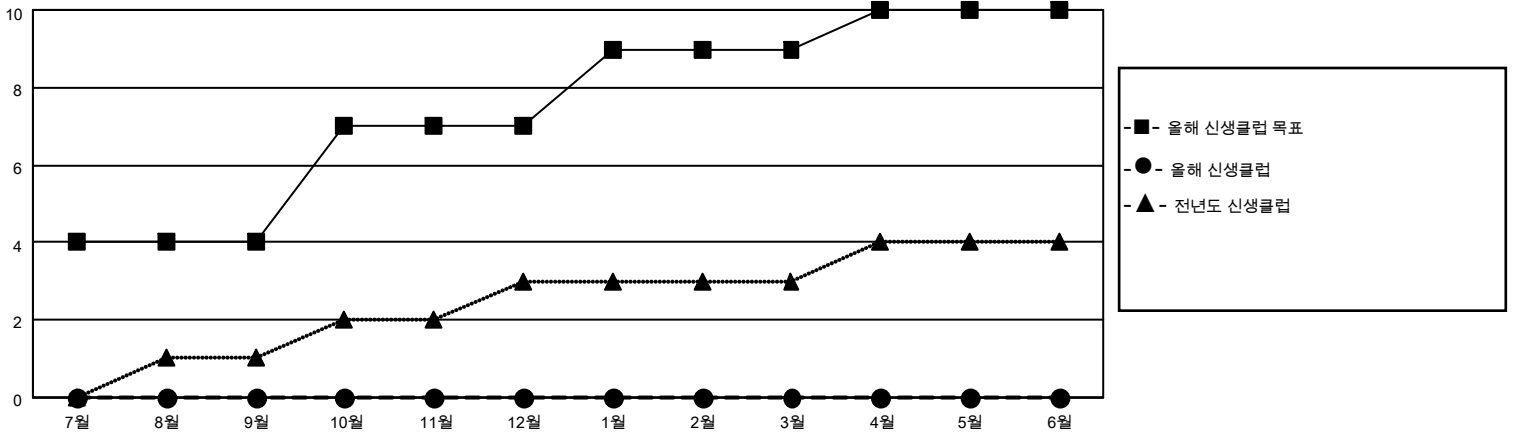
District 354 C

Results as of: 7/31/2020

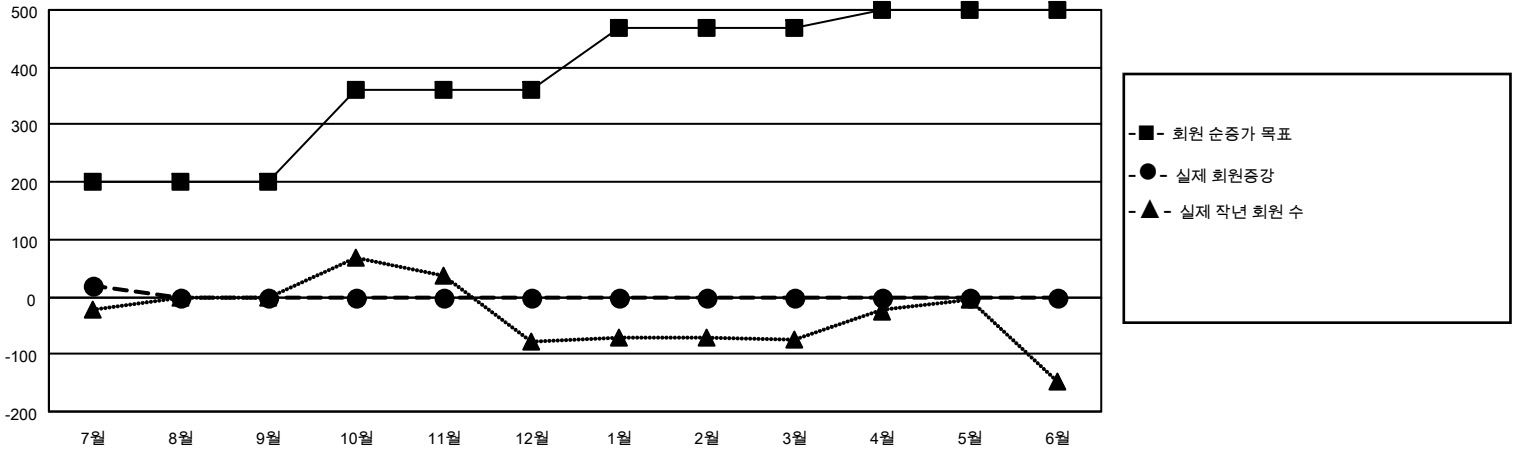
클럽			
결과- 2020-2021			
사분기	신생클럽 목표	신생클럽	해산된 클럽
7월/8월/9월	4	0	0
10월/11월/12월	3	0	0
1월/2월/3월	2	0	0
4월/5월/6월	1	0	0

회원 1인당			
결과- 2020-2021			
사분기	회원 순증가 목표	실제 회원증강	실제 퇴회 회원 수(전출입 포함)
7월/8월/9월	200	42	22
10월/11월/12월	160	0	0
1월/2월/3월	110	0	0
4월/5월/6월	30	0	0

목표 및 누적 신생클럽 수



목표 및 누적 회원수



해산된 클럽: 0	1명 이상의 신입회원을 등록한 12 CLUBS OF 85	성별 분포 남성 1,336 (76.13%) 여성 419 (23.87%)
퇴회회원 작고 0 클럽해산 0 기타 22 합계 22	누적 회원 데이터를 확인하시려면 여기에 클릭하십시오.	가족 단위 회원 총수 94 회비 절반을 지불하는 가족회원 56